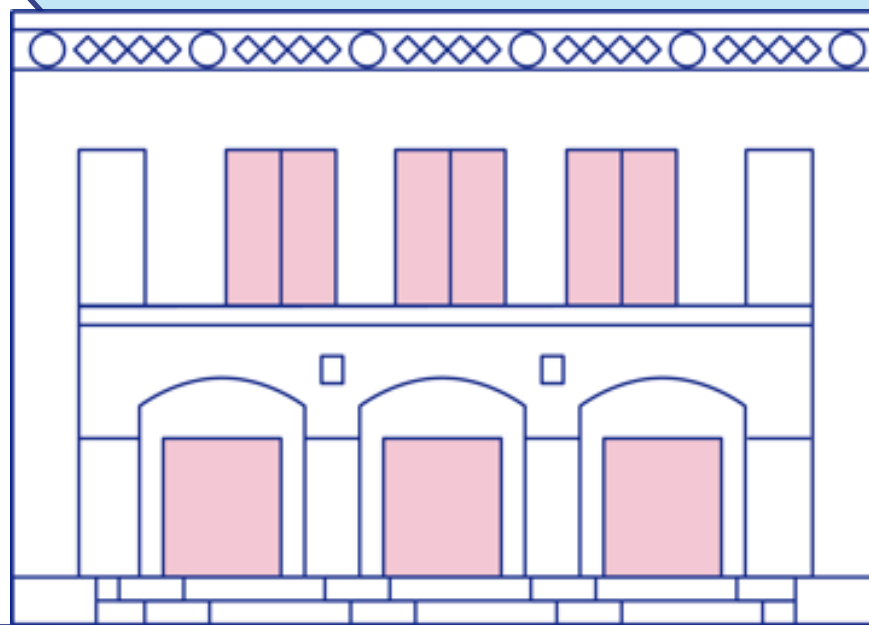


新竹市 影像 博物館



學習單

教案目標年齡層 | 國民中學

主辦：新竹市政府

承辦：新竹市文化局

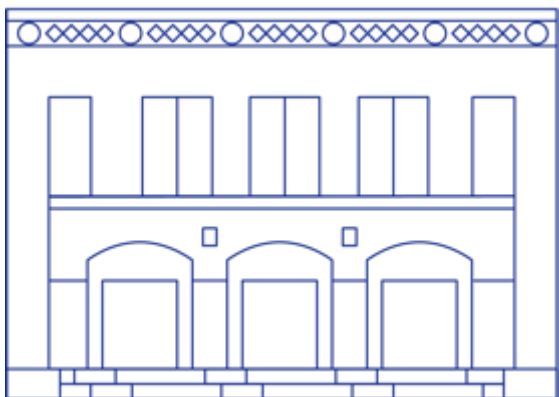
版權：新竹市文化局



回到過去看劇去！

探索影博館

參觀學習單（學生用）



回到過去看劇去！探索影博館

以前的老新竹人都去哪裡看電影？一起到新竹市影像博物館，踏上解鎖老新竹人看電影的時光旅程吧～



任務卡一



在你們眼前的是新竹人的電影院，仔細觀察，圈出你們在建築上看到的東西：

窗戶螺旋柱 菱形瓷磚 紅磚
花紋飾帶 玻璃金屬燈
鋸齒狀線條 黑白相間三層階梯
圓形浮雕

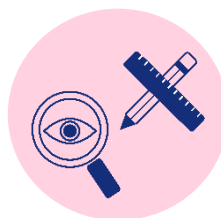
你們還看到了什麼？

姓名：_____

學校、班級：_____

我在_____年_____月_____日來參觀

這棟建築是日本人在1933年設立的**有樂館**，是全臺灣第一個有冷卻設備（類似冷氣）的高級電影院！充滿老新竹人的回憶！

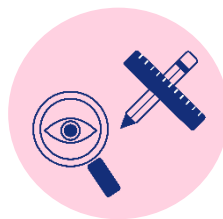


臺灣有許多日治時期蓋的西洋混合式建築物都使用了紅磚，像是新竹市美術館、總統府等等，試著回答：

- 眼前這棟建築有哪些顏色？（可以複選）
 紅色 灰白色 淺黃色 藍色
 米漿色 咖啡色 其他：_____
- 這棟建築讓你們聯想到什麼？（可以複選）
 餅乾盒 樂高積木 奶油蛋糕
 其他：_____

回到過去看劇去！

以前的老新竹人都去哪裡看戲劇、看電影？一起到新竹市影像博物館，踏上解鎖老新竹人看劇的時光旅程吧～



館內展示了兩台專門放映的機器，將它找出來。

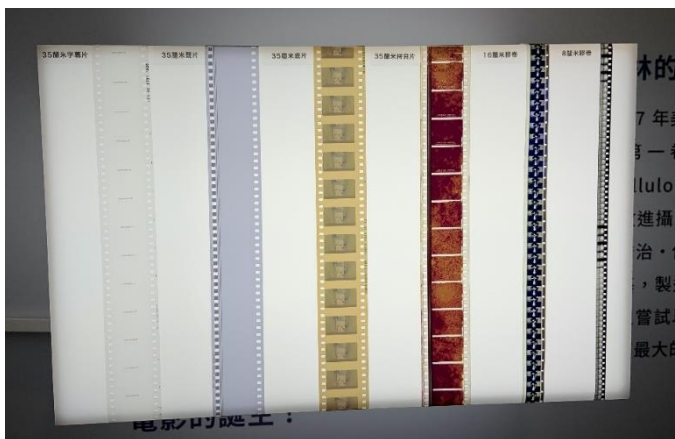
任務卡二



過去電影拍攝的影像會呈現在這些膠卷和底片上，請回答。

1. 膠卷的寬度和播放電影的螢幕寬度有關，越寬大的螢幕需要越寬的膠卷。哪一個釐米數的膠卷或底片最寬？ 35釐米 16釐米 8釐米

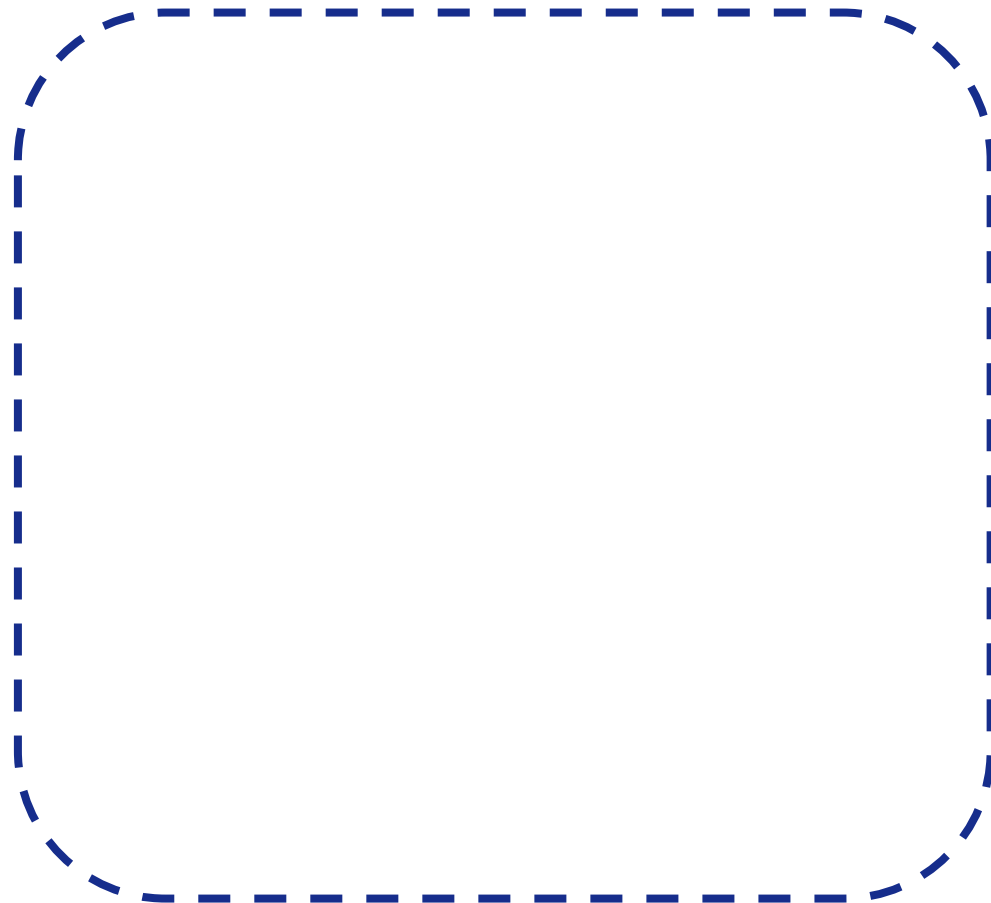
35釐米是過去電影的標準規格，但現在的導演拍電影比較少用膠捲，大部分改用比較便宜又清晰的數位影像。



請問機器的名稱是？_____

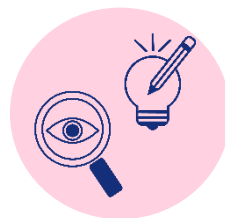
它是屬於哪個年代呢？_____年代

畫下你所看到的機器吧！



回到過去看劇去！探索影博館

以前的老新竹人都去哪裡看戲劇、看電影？一起到新竹市影像博物館，踏上解鎖老新竹人看劇的時光旅程吧～



早期的「電影本事」類似於現在電影的傳單或廣告單，仔細觀察你選擇的電影本事，並回答下面問題。

任務卡三



找到「電影本事」的展示架，選擇其中1個最讓你感興趣的電影本事。



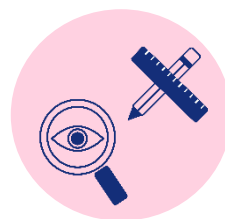
* 你可以將電影本事拿起來正反面都仔細觀察，但是完成觀察與回答題目後，記得將電影本事放回原處！

電影名稱：_____

上映電影院：_____ 上映日期：_____

主要演員：_____

紀錄一句宣傳語：_____



這張電影本事上的內容會吸引你想要去電影院觀賞這部電影嗎？為什麼？

回到過去看劇去！探索影博館

以前的老新竹人都去哪裡看戲劇、看電影？一起到新竹市影像博物館，踏上解鎖老新竹人看劇的時光旅程吧～

任務卡四



在牆上找到兩張黑白照片，仔細觀察照片中的人事物。

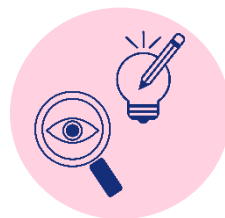


勾選你在以上兩張照片裡看到的元素（可以複選）：

海報 腳踏車 機車 鑼鼓 小孩

竹竿 看板 女子 海 山

其他：_____



根據剛才觀察的兩張照片，回答以下問題：

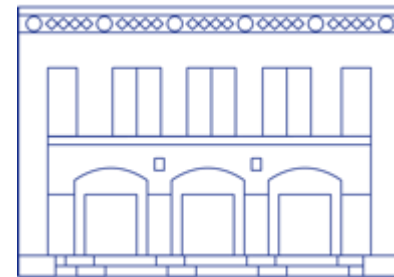
1. 你認為這兩張照片裡正在發生什麼事？簡單描述。

2. 為什麼你會這麼認為？是因為觀察到什麼嗎？

3. 這兩張照片呈現出 60 幾年前臺灣宣傳新電影上映的方式，想問現今時代下，你有想到哪些創意的電影宣傳方式嗎？

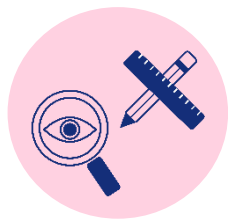
回到過去看劇去！探索影博館

有關建築的觀察任務結束後，從面向建築的左側廊道進入，你會看到前方有一些電影拍攝場景照、人力車、電影海報，同樣記錄著有關電影的時光。和夥伴一起瞧一瞧看一看。



任務卡五

你能分辨出臺灣早期的電影海報，還有現在正在電影院播出的電影海報嗎？



仔細觀察並連連看，這兩種海報的設計有哪些異同處？

色彩鮮豔度

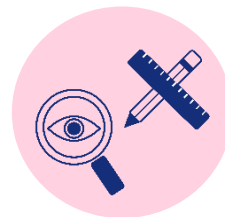
中文字的橫書方向

劇照風格

電影資訊（包括導演、演員名字等）

同

異



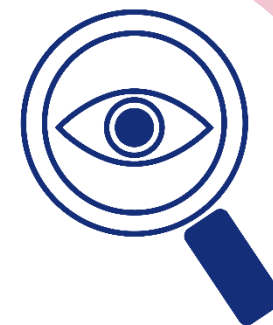
挑選一張最吸引你的海報，把電影名稱和喜歡這張海報的原因寫在下面：

1. 電影名稱：

2. 用一句話描述電影海報的畫面：

3. 海報吸引你的原因：

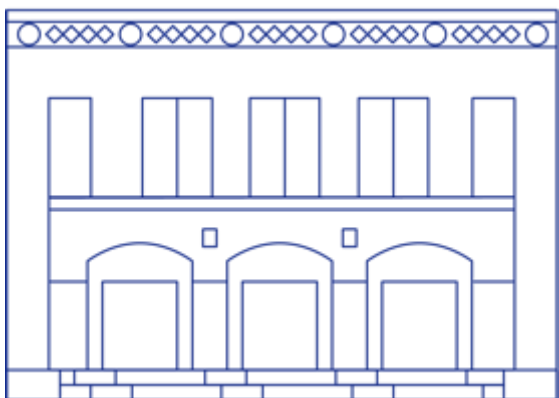
恭喜你完成影像博物館的時光旅程！



回到過去看劇去！

探索影博館

參觀學習單（教師用）

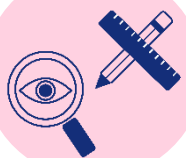


回到過去看劇去！探索影博館

以前的老新竹人都去哪裡看電影？一起到新竹市影像博物館，踏上解鎖老新竹人看電影的時光旅程吧～



任務卡一



在你們眼前的是新竹人的電影院，仔細觀察，圈出你們在建築上看到的東西：

窗戶螺旋柱

菱形瓷磚

紅磚

玻璃金屬燈

花紋飾帶

黑白相間三層階梯

鋸齒狀線條

圓形浮雕

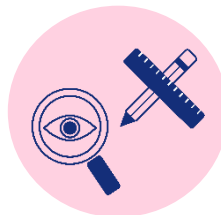
你們還看到了什麼？

姓名：_____

學校、班級：_____

我在_____年_____月_____日來參觀

這棟建築是日本人在1933年設立的**有樂館**，是全臺灣第一個有冷卻設備（類似冷氣）的高級電影院！充滿老新竹人的回憶！

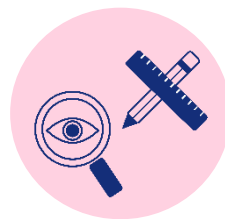


臺灣有許多日治時期蓋的西洋混合式建築物都使用了紅磚，像是新竹市美術館、總統府等等，試著回答：

- 眼前這棟建築有哪些顏色？（可以複選）
 紅色 灰白色 淺黃色 藍色
 米漿色 咖啡色 其他：_____
- 這棟建築讓你們聯想到什麼？（可以複選）
 餅乾盒 樂高積木 奶油蛋糕
 其他：_____

回到過去看劇去！

以前的老新竹人都去哪裡看戲劇、看電影？一起到新竹市影像博物館，踏上解鎖老新竹人看劇的時光旅程吧～



館內展示了兩台專門放映的機器，將它找出來。

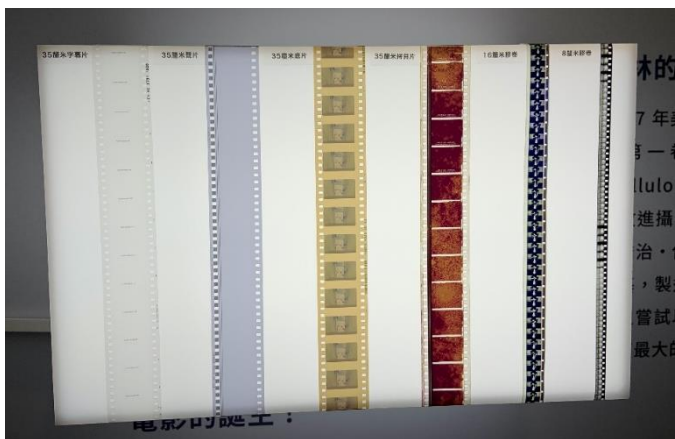
任務卡二



過去電影拍攝的影像會呈現在這些膠卷和底片上，請回答。

1. 膠卷的寬度和播放電影的螢幕寬度有關，越寬大的螢幕需要越寬的膠卷。哪一個釐米數的膠卷或底片最寬？ 35釐米 16釐米 8釐米

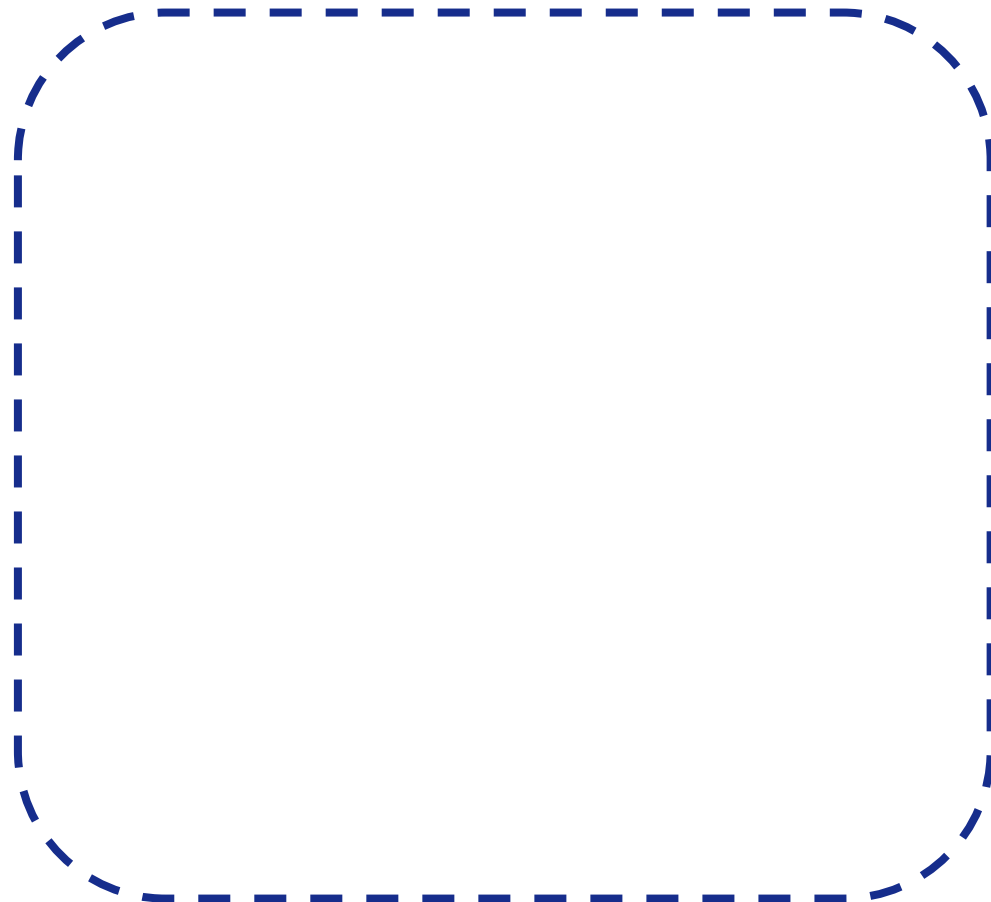
35釐米是過去電影的標準規格，但現在的導演拍電影比較少用膠捲，大部分改用比較便宜又清晰的數位影像。



請問機器的名稱是？ 碳精棒放映機

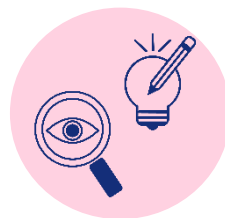
它是屬於哪個年代呢？ 50 年代

畫下你所看到的機器吧！



回到過去看劇去！探索影博館

以前的老新竹人都去哪裡看戲劇、看電影？一起到新竹市影像博物館，踏上解鎖老新竹人看劇的時光旅程吧～



早期的「電影本事」類似於現在電影的傳單或廣告單，仔細觀察你選擇的電影本事，並回答下面問題。

任務卡三



找到「電影本事」的展示架，選擇其中1個最讓你感興趣的電影本事。



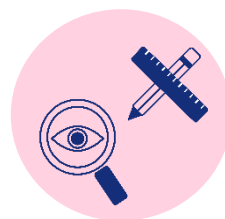
* 你可以將電影本事拿起來正反面都仔細觀察，但是完成觀察與回答題目後，記得將電影本事放回原處！

電影名稱：_____

上映電影院：_____ 上映日期：_____

主要演員：_____

紀錄一句宣傳語：_____



這張電影本事上的內容會吸引你想要去電影院觀賞這部電影嗎？為什麼？

回到過去看劇去！探索影博館

以前的老新竹人都去哪裡看戲劇、看電影？一起到新竹市影像博物館，踏上解鎖老新竹人看劇的時光旅程吧～

任務卡四



在牆上找到兩張黑白照片，仔細觀察照片中的人事物。

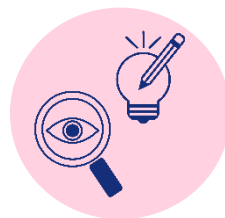


勾選你在以上兩張照片裡看到的元素（可以複選）：

海報 腳踏車 機車 鑼鼓 小孩

竹竿 看板 女子 海 山

其他：_____



根據剛才觀察的兩張照片，回答以下問題：

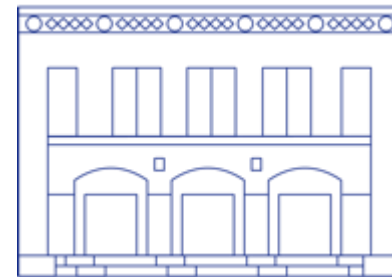
1. 你認為這兩張照片裡正在發生什麼事？簡單描述。

2. 為什麼你會這麼認為？是因為觀察到什麼嗎？

3. 這兩張照片呈現出 60 幾年前臺灣宣傳新電影上映的方式，想問現今時代下，你有想到哪些創意的電影宣傳方式嗎？

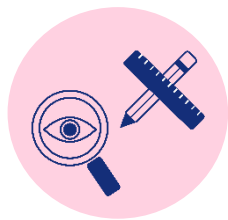
回到過去看劇去！探索影博館

有關建築的觀察任務結束後，從面向建築的左側廊道進入，你會看到前方有一些電影拍攝場景照、人力車、電影海報，同樣記錄著有關電影的時光。和夥伴一起瞧一瞧看一看。



任務卡五

你能分辨出臺灣早期的電影海報，還有現在正在電影院播出的電影海報嗎？



仔細觀察並連連看，這兩種海報的設計有哪些異同處？

色彩鮮豔度

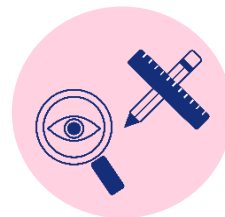
中文字的橫書方向

劇照風格

電影資訊（包括導演、演員名字等）

同

異



挑選一張最吸引你的海報，把電影名稱和喜歡這張海報的原因寫在下面：

1. 電影名稱：

2. 用一句話描述電影海報的畫面：

3. 海報吸引你的原因：

恭喜你完成影像博物館的時光旅程！